

Lataa dataa Ailasta

Palveluportaali Ailassa tietoaarkistoon tallennetut tutkimusaineistot ovat rekisteröityneiden asiakkaiden saatavilla maksutta kunkin aineiston käyttöehtojen mukaisesti. Ailassa voit tutustua haastattelukysymyksiin, kyselylomakkeisiin ja yksittäisiin muuttujiin. Voit myös selata aineistoluetteloa tai tehdä monipuolisesti omia aineistohakuja.

1. Kirjaudu
Ailaan



2. Valitse sopiva
aineisto



3. Lataa aineisto
nopeasti ja kätevästi



Aila

<https://services.fsd.uta.fi>

Tutustu tietoaarkistoon

- > Suunnitteletko harjoitustyön tai tutkielman tekoa?
- > Harkitsetko empiirisen aineiston keräämistä?
- > Tarvitsetko tietoa erilaisista tutkimusmenetelmistä?

Tutustu maksuttomiin palveluihimme!

Palveluportaaliimme ja tietovarantomme ovat käytettävissäsi ajasta ja paikasta riippumatta.

Jos kaipaat lisätietoa, asiakaspalvelumme auttaa mielellään. Ota yhteyttä!



YHTEISKUNTATIEEELLINEN TIETOARKISTO
FINLANDS SAMHÄLLSVETENSKAPLIGA DATAARKIV
FINNISH SOCIAL SCIENCE DATA ARCHIVE

Postiosoite: 33014 Tampereen yliopisto

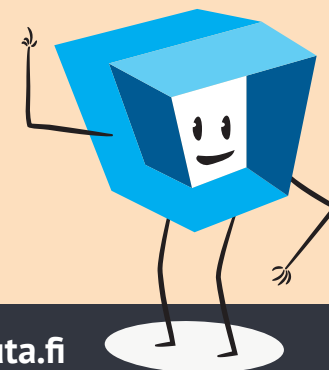
Käyntiosoite: Åkerlundinkatu 5 B, 4. krs

Asiakaspalvelu: asiakaspalvelu.fsd@uta.fi
040 190 1442



Tietoaarkisto sosiaalisessa mediassa
Twitter: @tietoaarkisto
Facebook: www.facebook.com/tietoaarkisto

OPISKELIJAN TIETOARKISTO



www.fsd.uta.fi

www.fsd.uta.fi

Aineistoja opiskeluun

Luettelo tietoaarkistoon tallennetuista aineistoista on vapaasti selattavissa palveluportaali Ailassa. Siellä voit tutustua aineistoihin yksityiskohtaisesti, valita sopivan aineiston ja ladata sen helposti käyttöösi.

Arkistossamme on noin tuhat kvantitatiivista ja lähes kaksisataa kvalitatiivista aineistoa. Lisätietoja aineistotyypeistä ja sopivista analysointimenetelmistä ja -välineistä saat verkkosivuiltamme.

Vuosittain toimitamme paljon aineistoja opinnäytteisiin ja harjoitus- ja seminaaritöihin. Aiheiden kirjo on laaja.

Aineistoja on saatavilla muun muassa seuraavista teemoista:

- > hallinto ja organisaatiot
- > köyhyys
- > lapset, lapsuus ja perhe
- > maahanmuutto ja kansainvälisyys
- > nuorisotutkimus
- > opiskelu
- > politiikka ja päätöksenteko
- > rikollisuus
- > terveys
- > työelämän tutkimus
- > ympäristö.

Opastusta ja palvelua

Verkkosivuillamme on runsaasti tietoa ja opastusta opiskelun ja tutkimuksen tueksi.

MOTV

Menetelmäopetuksen tietovaranto, MOTV, on tutkimusmenetelmien opiskeluun ja opettamiseen soveltuva oppimisympäristö. Useilla menetelmäkursseillakin käytössä oleva MOTV sisältää paljon hyödyllistä tietoa analyysi- ja menetelmistä tutkimuksenteon keskeisiin kysymyksiin. Tietovarannon harjoitusaineistojen avulla voit opiskella menetelmien käyttöä.

www.fsd.uta.fi/menetelmaopetus

Aineistonhallinnan käsikirja

Käsikirja antaa ohjeita sähköisen tutkimusaineiston hallintaan sen elinkaaren eri vaiheissa. Siitä voit tarkistaa myös, mitä ja miten tutkittaville pitää kertoa aineiston keruusta ja käytöstä.

www.fsd.uta.fi/tiedonhallinta

Tietopalvelua ja neuvontaa

Neuvomme ja autamme sopivan tutkimusaineiston löytämisessä. Annamme tietoa aineistonhallinnasta ja pitkäaikaissäilytyksestä. Jos tutkimusaineistojen eettiset tai lainsäädännölliset kysymykset askarruttavat, asiakaspalvelumme opastaa.

Kansainvälisiä aineistoja

Teemme tiivistä kansainvälistä yhteistyötä. Siksi Suomessa opiskelevilla on mahdollisuus saada käyttöönsä aineistoja muiden maiden data-arkistoista esimerkiksi eri kulttuurien tutkimiseen tai kansainvälisesti vertailevaan tutkimukseen.

CESSDAn verkkosivujen kautta pääset muiden maiden tietoaarkistojen tarjonnan ääreen.

www.cessda.net

Maailman suurin – ICPSR

Yhdysvaltalainen ICPSR on alamme suurin arkisto. Sen tuhannet aineistot ovat suomalaisten yliopistojen opiskelijoiden saatavilla maksutta. Rekisteröidy ICPSR:n asiakkaaksi ja lataa dataa!

www.icpsr.umich.edu

LIS Data Center

LISin aineistot ovat aina maksutta opiskelijoiden käytettävissä. Tarjolla on kansainvälistä vertailuaineistoa tulonjaosta, työmarkkinoista ja varallisuudesta.

www.lisdatacenter.org